



APEROS
PARA MOTOCULTOR



ESPAÑA

VERSATILIDAD

Además de la fresadora convencional, hay muchos otros aperos en los que se pueden utilizar los motocultores BCS.

La versatilidad de las manceras combinada con la relación correcta entre las velocidades de avance y las velocidades de toma de fuerza independiente permite que todos los modelos se utilicen racionalmente con el apero frontal y trasero.

Nuestra amplia gama de **aperos profesionales y originales** hace que los motocultores **BCS** sean herramientas de trabajo indispensables para cualquier estación del año.

ÍNDICE

FRESA	2
RODILLO NIVELADOR PRECISION DEPTH ROLLER	2
SURCADOR	3
ARADO	3
ARADO ROTATIVO GROUND BLASTER	4
APORCADOR-ENCAMADOR RIDGE 2 / CASSAVA	4
CORTACÉSPED	5
TRITURADORA DE HIERBA	5
DESBROZADORA-TRITURADORA BLADERUNNER	6
DESBROZADORA-TRITURADORA ROLLERBLADE	6
QUITANIEVES DE CUCHILLA	7
QUITANIEVES DE TURBINA	7
BARREDORA	8
BARRA DE SIEGA	8
PALA DOZER	9
COMPATIBILIDAD CON MOTOCULTORES	9



FRESA



USO

Cultivo de la tierra en preparación para la siembra, enterramiento de residuos vegetales, destrucción de malezas, deshierbe interlínea en cultivos hortícolas y floricultura.

VERSIONES DISPONIBLES

Anchura de trabajo: 46 - 52 - 66 - 80 - 85 cm.

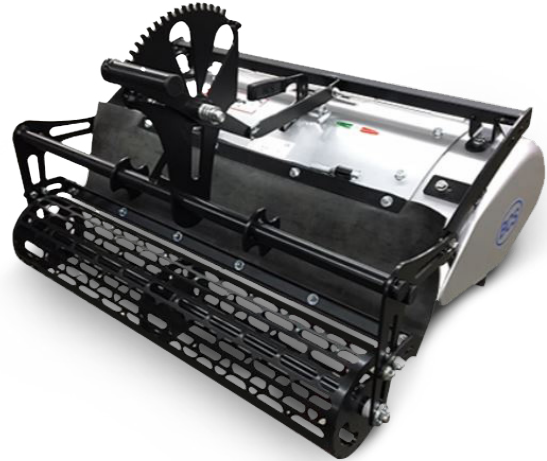
CARACTERÍSTICAS TÉCNICAS

- Potencia mínima requerida*: 4,7 CV (46 cm) - 6 CV (52 cm) - 57,4 CV (66 cm) - 10 CV (80 cm) - 10,7 CV (85 cm)
- Transmisión con engranajes en baño de aceite
- Profundidad de trabajo ajustable (no disponible para el modelo 46 cm)
- Anchura de fresado ajustable variando el número de cuchillas y la anchura del capó (no disponible para el modelo de 46 cm)
- Protección contra accidentes para la seguridad del operador
- Opcional: rueda de apoyo fresadora, surcador de fresado posterior

* solamente indicativo y referido a condiciones de trabajo normalizadas

RODILLO NIVELADOR

PRECISION DEPTH ROLLER (ACCESORIO FRESA)



USO

Rodillo nivelador que convierte la fresa de 80cm en un accesorio híbrido combinando funciones de preparado final de la cama y el fresado. Permite establecer con extrema precisión la profundidad de penetración de las cuchillas.

Ideal para el **cultivo ecológico** gracias al reducido impacto que ejerce sobre el suelo, preservando la estructura de este y manteniendo las raíces más profundas.

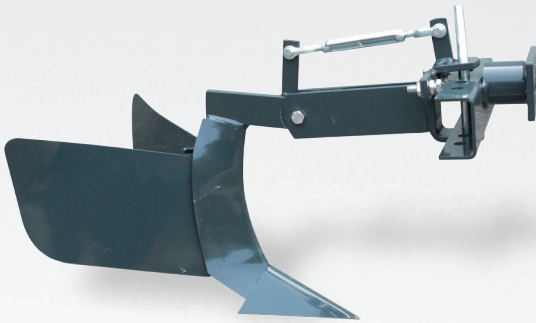
VERSIONES DISPONIBLES

Anchura de trabajo: 80 cm.

CARACTERÍSTICAS TÉCNICAS

- 17 ajustes de profundidad
- Regulación de la profundidad entre 1,3 y 5,8 cm
- Sólo apto para fresa de 80 cm
- Rodillo de acero con agujeros para reducir peso.

SURCADOR



USO

Creación de un surco en el suelo previamente labrado, apertura de pequeñas zanjas de drenaje, recalce de cultivos en hileras.

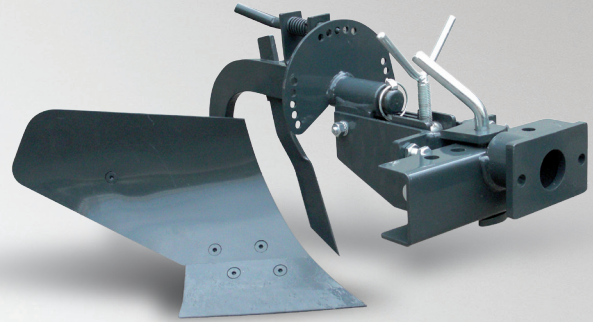
VERSIONES DISPONIBLES

Surcador ajustable - Surcador ajustable retrofresa.

CARACTERÍSTICAS TÉCNICAS

- Ancho de surco ajustable a través de la apertura de las aletas
- Ancho máx: 385 mm (surcador ajustable) - 590 mm (surcador ajustable retrofresa)
- Ángulo de penetración y profundidad ajustables

ARADO



USO

Fragmentación y volcado de tierra en preparación para su posterior transformación o siembra directa. Arando el terreno se entierran las malezas y los cultivos anteriores y se facilita su descomposición.

VERSIONES DISPONIBLES

Arado de vertedera simple - Arado de vertedera reversible a 180°.

CARACTERÍSTICAS TÉCNICAS

- Anchura de trabajo: 20 cm
- Profundidad de penetración de la reja ajustable
- Altura de la cuchilla ajustable
- Ángulo de trabajo ajustable

GROUNDBLASTER

ARADO ROTATIVO



USO

Preparación de la tierra para la siembra mediante el arado y el fresado en una sola pasada, destrucción de malezas, roturación de pequeñas superficies que cultivar, creación de surcos efectuando varias pasadas.

CARACTERÍSTICAS TÉCNICAS

- Anchura de trabajo: 25 cm
- Potencia mínima requerida*: 8,4 CV
- Transmisión con engranajes en baño de aceite
- Protección tubular contra accidentes para la seguridad del operador
- Profundidad de trabajo regulable mediante rueda de apoyo
- Placa lateral suministrada para obtener un labrado libre de surcos o para evitar que el suelo acabe en cultivos cercanos.
- Opcional: lastre apilable desde 5 kg

* solamente indicativo y referido a condiciones de trabajo normalizadas

CASSAVA / RIDGE 2

APORCADOR-ENCAMADOR



USO

Equipo para surcos de cultivos entre hileras y para despejar malezas del suelo, mejorando su permeabilidad.

VERSIONES DISPONIBLES

- Cassava - 60 cm
- Ridge 2 estandar - 90 cm / 120 cm
- Ridge 2 con distancias - hasta 130 cm

CARACTERÍSTICAS TÉCNICAS

- Separación entre hileras de plantas: 60 cm - 90 cm (estándar) - 130 cm (con extensiones)
- Potencia mínima requerida *: 7,4 CV
- Transmisión con engranajes en baño de aceite
- Profundidad de trabajo regulable mediante la rueda delantera
- Ancho de trabajo regulable mediante las alas superiores
- Opcional: pareja de lastres - peso 30 kg

* solamente indicativo y referido a condiciones de trabajo normalizadas

CORTACÉSPED



USO

Corte con recolección de césped en zonas verdes, parques públicos y privados, jardines, campos deportivos.

VERSIONES DISPONIBLES

Cortacésped de una sola hoja de 56 cm - Cortacésped de dos hojas de 100 cm.

CARACTERÍSTICAS TÉCNICAS

- Anchura de corte: 56 cm (monocuchilla) - 100 cm (de dos cuchillas)
- Potencia mínima requerida*: 4,8 CV (cortacésped monocuchilla 56 cm) - 9,4 CV (cortacésped de dos cuchillas 100 cm)
- Transmisión con engranajes en baño de aceite
- Rueda libre anti-arrastre (sólo para cortadora de césped de dos cuchillas de 100 cm) y freno automático de cuchilla según EN 12733.
- 4 cuchillas pivotantes (en cortacésped con dos cuchillas de 100 cm)
- Ruedas delanteras regulables para el ajuste horizontal del cortacésped de 100 cm
- Altura de corte ajustable en ambas versiones
- Cesta de recolección hierba: capacidad 60 lt (para cortacésped de 56 cm) - 160 lt (cortacésped de 100 cm)

* solamente indicativo y referido a condiciones de trabajo normalizadas

TRITURADORA DE HIERBA



USO

Corte y triturado con descarga al suelo de hierba, arbustos, malezas en áreas verdes, terrenos rústicos, sotobosque, zonas no cultivadas o industriales.

CARACTERÍSTICAS TÉCNICAS

- Desbrozadora monocuchilla
- Anchura de corte: 80 cm
- Potencia mínima requerida*: 7 kW
- Freno automático de la cuchilla según EN 12733 y rueda libre antideslizamiento
- Transmisión con engranajes en baño de aceite
- Puente basculante
- Ruedas delanteras pivotantes regulables en altura

* solamente indicativo y referido a condiciones de trabajo normalizadas

BLADERUNNER

DESBROZADORA -TRITURADORA



USO

Triturado de restos de residuos de poda y control de malezas en labrado entre hileras, limpieza de terrenos de zarzas, arbustos y malezas de suelos no cultivados, sotobosque y parques rústicos.

VERSIONES DISPONIBLES

Anchura de corte: 60 - 75 - 90 - 110 cm.

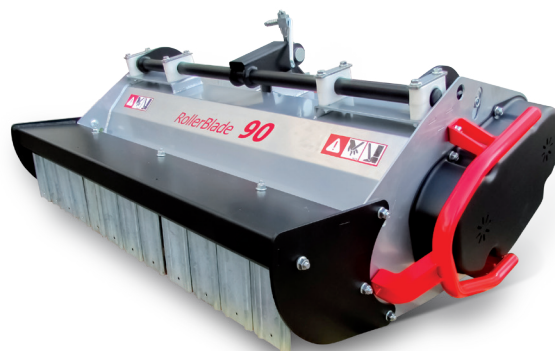
CARACTERÍSTICAS TÉCNICAS

- Trituradora de hierba monorotor con cuchillas móviles en "Y"
- Potencia mínima requerida*: 6,7 CV (60 cm) - 8 CV (75 cm) - 10 CV (90 cm) - 12,7 CV (110 cm)
- Freno automático de la cuchilla según EN 12733 y rueda libre de la transmisión
- Transmisión principal con engranajes en baño de aceite y lateral con correas
- Apertura frontal móvil con lona y barra de protección
- Ruedas delanteras pivotantes. Bloqueables para trabajos en pendientes (sólo para modelos de 90 y 110 cm)
- Altura de corte regulable
- Opcional: kit de martillos, rodillo trasero de protección de la hierba, lastre de 14 kg.

* solamente indicativo y referido a condiciones de trabajo

ROLLERBLADE

DESBROZADORA -TRITURADORA



USO

Triturado de restos de poda y control de malezas en labrado entre hileras, regeneración y mantenimiento pesado por zarzas, arbustos y matorrales de tierras no cultivadas, sotobosque y parques rurales incluso en zonas inclinadas.

VERSIONES DISPONIBLES

Anchura de corte: 75 - 90 cm.

CARACTERÍSTICAS TÉCNICAS

- Trituradora de hierba monorotor con cuchillas móviles en "Y"
- Potencia mínima requerida*: 8 CV (75 cm) - 10 CV (90 cm)
- Freno automático de la cuchilla según EN 12733 y rueda libre
- Transmisión principal con engranajes en baño de aceite y lateral con correas
- Apertura frontal protegida por chapas móviles de acero
- Rulo de protección de hierba trasero de serie
- Altura de corte regulable
- Opcional: Kit de martillos

* solamente indicativo y referido a condiciones de trabajo normalizadas

QUITANIEVES DE CUCHILLA



USO

Despeje de nieve, arena o grava, en cualquier superficie. Quitanieve apto para cualquier superficie y para movimiento de arena o grava

CARACTERÍSTICAS TÉCNICAS

- Anchura de trabajo: 100 cm
- Estructura de acero
- Forma curvada para facilitar el deslizamiento de nieve
- Ajustable lateralmente directamente desde el motocultor
- Altura desde suelo regulable
- Opcional: lastre de 9 kg

QUITANIEVES DE TURBINA



USO

Turbina quitanieve con chimenea regulable para mantener limpias las calles, aceras y aparcamiento de nieve acumulable.

VERSIONES DISPONIBLES

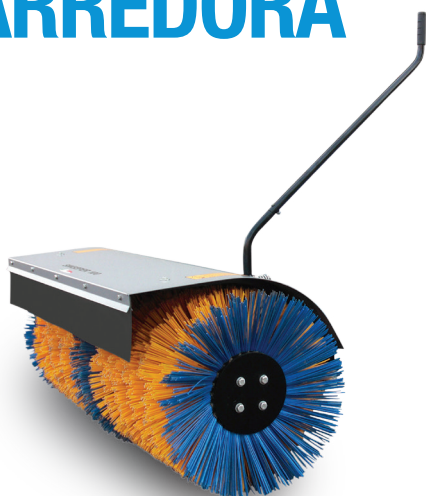
Anchura de trabajo: 60 - 70 cm.

CARACTERÍSTICAS TÉCNICAS

- Potencia mínima requerida*: 5,9 CV
- Transmisión con engranajes en baño de aceite
- Chimenea de acero inoxidable, 180° ajustable directamente desde el motocultor
- Patines ajustables para regular la altura desde el suelo
- Pernos de seguridad para proteger los rotores en caso de choques
- Opcional: lastre de 12 kg

* solamente indicativo y referido a condiciones de trabajo normalizadas

BARREDORA



USO

Limpeza de nieve y limpieza general de avenidas, aceras, aparcamientos o cuadras.

VERSIONES DISPONIBLES

Anchura de trabajo: 80 - 100 cm.

CARACTERÍSTICAS TÉCNICAS

- Potencia mínima requerida*: 5,9 CV
- Transmisión con engranajes en baño de aceite y caja de aleación
- Cepillo de nylon o mezcla de nylon y acero (sólo para el modelo de 100 cm)
- Ajustable lateralmente directamente desde el puesto de mando
- Altura de la limpieza regulable

* solamente indicativo y referido a condiciones de trabajo normalizadas

BARRA DE SIEGA



USO

Siega sin recolección de hierba y forraje.

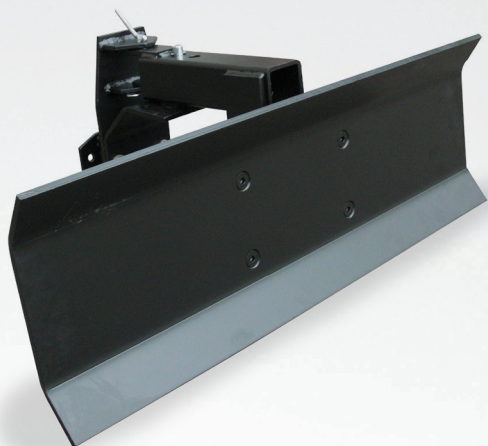
VERSIONES DISPONIBLES

Barra Laser® - Barra con dientes de corte intermedio.
Grupo de accionamiento en baño de aceite.

CARACTERÍSTICAS TÉCNICAS

- Ancho de corte de 80 a 155 cm
- Patines para ajuste de la altura de corte
- Sujeción de cuchillas a pletina con remaches de dimensiones superiores y de acero de alta resistencia al carbono
- Arrastrador de cuchilla reforzado y de acero templado
- Autoajuste de arrastrador de cuchilla (para Duplex y Dual Laser® Elasto solamente)
- Opcional: lastre de 12 kg

PALA DOZER



USO

La pala Dozer de BCS está diseñada para mover y retirar grava, arena, tierra y otros desechos pequeños, así como para nivelar el terreno. Ideal para trabajos auxiliares en granjas avícolas. También apta para despeje de nieve.

VERSIONES DISPONIBLES

Anchura de trabajo: 100 cm.

CARACTERÍSTICAS TÉCNICAS

- Material: chapa de acero de alta resistencia
- 91,5 cm. de ancho x 30,5 cm. de altura
- 5 posiciones de ángulo.
- Hoja de acero gruesa de 0,9 cm.

COMPATIBILIDAD DE APEROS CON MOTOCULTORES BCS

MODELOS APERO	MODELOS MOTOCULTOR		
	728	738 740 770	750
FRESA		●	
RODILLO NIVELADOR PRECISION DEPTH ROLLER		●	
SURCADOR	●	●	●
ARADO	●	●	●
ARADO ROTATIVO GROUND BLASTER		●	
APORCADOR-ENCAMADOR RIDGE 2 / CASSAVA		●	
CORTACÉSPED	●	●	●
TRITURADORA DE HIERBA		●	●
DESBROZADORA-TRITURADORA BLADERUNNER	●	●	●
DESBROZADORA-TRITURADORA ROLLERBLADE		●	●
QUITANIEVES DE CUCHILLA	●	●	
QUITANIEVE DE TURBINA	●	●	
BARREDORA	●	●	●
BARRA DE SIEGA	●	●	
PALA DOZER	●	●	

EL SERVICIO



RECAMBIOS

Una gama completa de recambios originales controlados y garantizados.



ASISTENCIA

Servicio de asistencia técnica eficaz basado en personal técnico preparado y competente.



GARANTÍA

Una precisa seguridad para la satisfacción del cliente.

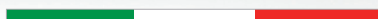


LUBRICANTES

Ferrari recomienda el lubricante original Powerlube



M A D E I N I T A L Y



BCS IBÉRICA S.A.U.

Pol. Ind. Sta. Margarita C/ Llobregat, 15 - 08223 Terrassa (Barcelona)
Tel. +34 93 783 05 44 - Fax +34 93 786 12 03
Recambios +34 93 783 00 77 - info@bcsagricola.com

www.bcsagricola.com

